

บทที่ 6 การกำหนดรหัสผู้ใช้งาน

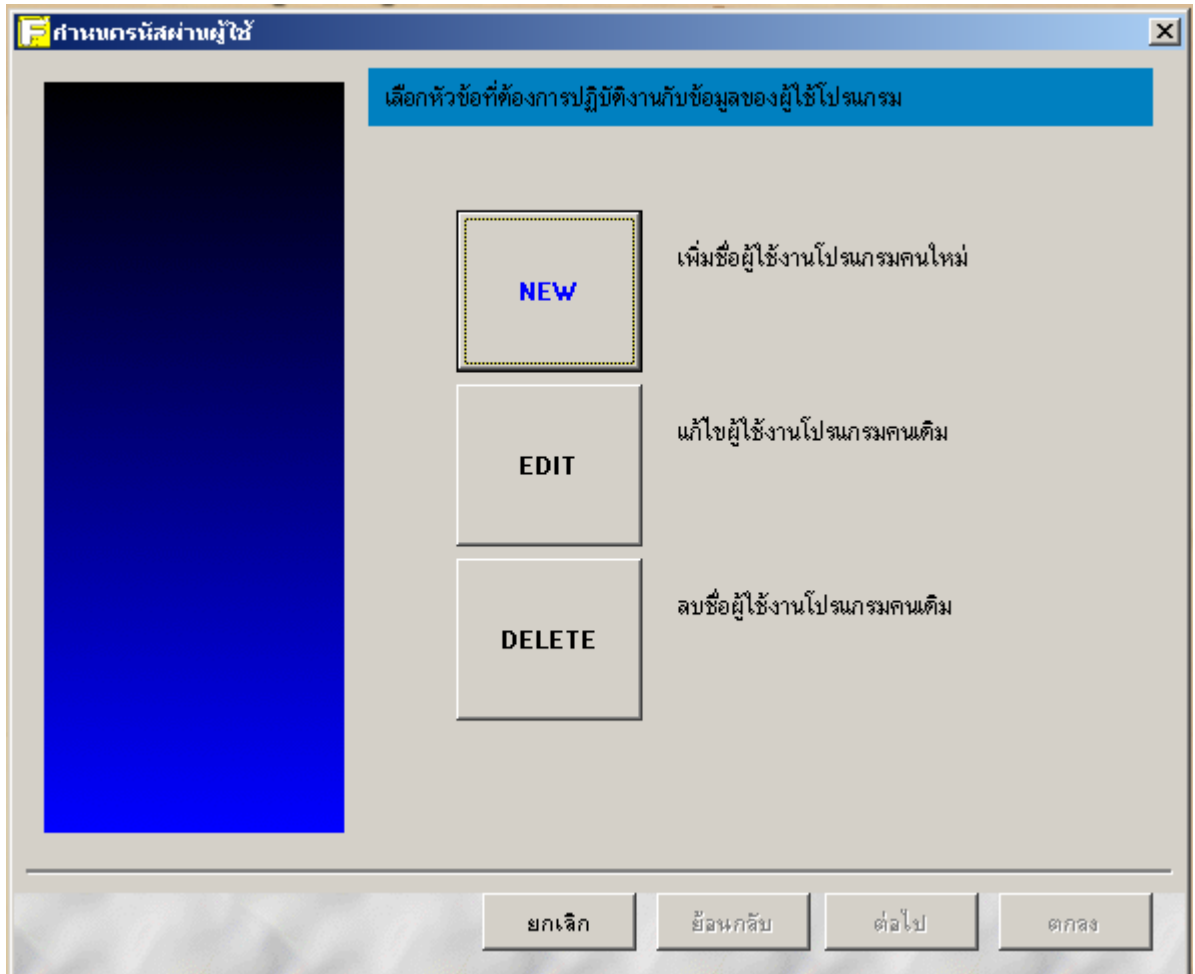
กำหนดรหัสผู้ใช้ : สำหรับกำหนดสิทธิการเข้าถึงข้อมูล

9.Option – B.กำหนดรหัสผู้ใช้ เมื่อเข้าถึงเมนูนี้จะมีการทำงาน 3 อย่างคือ

- **New** : กำหนดรหัสผู้ใช้ใหม่
- **Edit** : แก้ไขรหัสผู้ใช้ที่มีอยู่
- **Delete** : ลบรหัสผู้ใช้ที่มีอยู่

New

เมื่อคลิกปุ่ม New



ชื่อพนักงาน และรหัสผ่าน : จะเป็นเหมือนกุญแจสำหรับเข้าโปรแกรม เราทำการใส่ชื่อและรหัสที่เป็นของเราโดยตรง

เงินเดือน : เมื่อเรา Login เข้าโปรแกรมด้วย ชื่อพนักงานและรหัสผ่าน ที่ป้อนไป ทำให้สามารถ

1. แก้ไขเงินเดือนได้
2. ดูเงินเดือนได้แต่แก้ไขไม่ได้
3. ไม่เห็นเงินเดือนเลย

หน้าจอย่อย : สำหรับเลือกว่าภายในทะเบียนประวัติพนักงานที่มีอยู่หลายแถบการทำงาน จะสามารถมองเห็นแถบการทำงานใดได้บ้าง ถ้าต้องการให้เห็นทุกส่วนก็เลือกหมด แต่ถ้าแถบใดไม่ต้องการให้ ชื่อพนักงาน และรหัสผ่านนี้เห็นก็ไม่ต้องเลือกใส่เครื่องหมายถูกลงไป

ระดับ : หมายถึงระดับการมองเห็นข้อมูลของพนักงานในทะเบียนประวัติพนักงาน ในโปรแกรมแบ่งเป็น 15 ระดับ ซึ่งหมายความว่าถ้าเราทำการสร้าง ชื่อพนักงาน และรหัสผ่านนี้ โดยจัดให้อยู่ในระดับ 10 แล้วจะสามารถมองเห็นประวัติพนักงานตั้งแต่ระดับเดียวกันไปถึงระดับที่ต่ำกว่าคือ 10 – 15 (ส่วนระดับพนักงานที่กำหนดคนนั้นอยู่ที่ทะเบียนประวัติพนักงานในแถบประวัติส่วนตัว)

เมื่อป้อนข้อมูลเรียบร้อยแล้ว กดปุ่ม ต่อไป (1)

กำหนดรหัสผ่านผู้ใช้

กำหนดรหัสผ่าน ระดับ และการเข้าใช้งานหน้าจอย่อยในทะเบียนประวัติพนักงาน

ชื่อพนักงาน SUPERVISOR รหัสผ่าน *****

เงินเดือน 3 ระดับ 15

หน้าจอย่อย

1	แก้ไขเงินเดือนได้
2	ดูได้แต่แก้ไขไม่ได้
3	ไม่เห็นเงินเดือน

1. ประวัติการทำงาน

2. เงินโซเชียลและเงินกู้

3. ยกยอดรายได้สะสม

4. ปรับยอดรายได้และภาษีเดือนนี้

5. บันทึกเพิ่มเติมและรูปภาพ

6. รายได้อื่นที่จ่ายทุกเดือน

7. รายได้อื่นที่จ่ายทุกเดือน

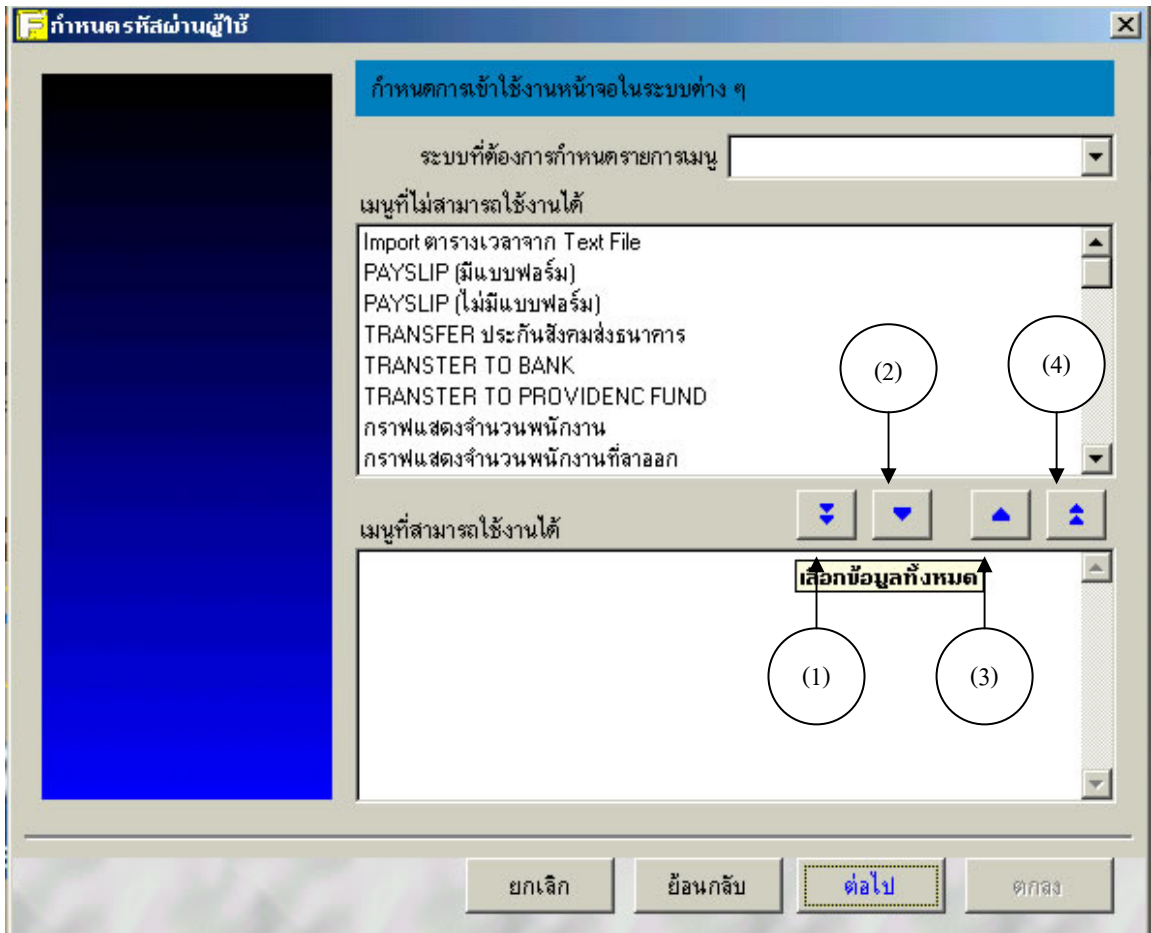
1

ยกเลิก ย้อนกลับ **ต่อไป** ดกสง

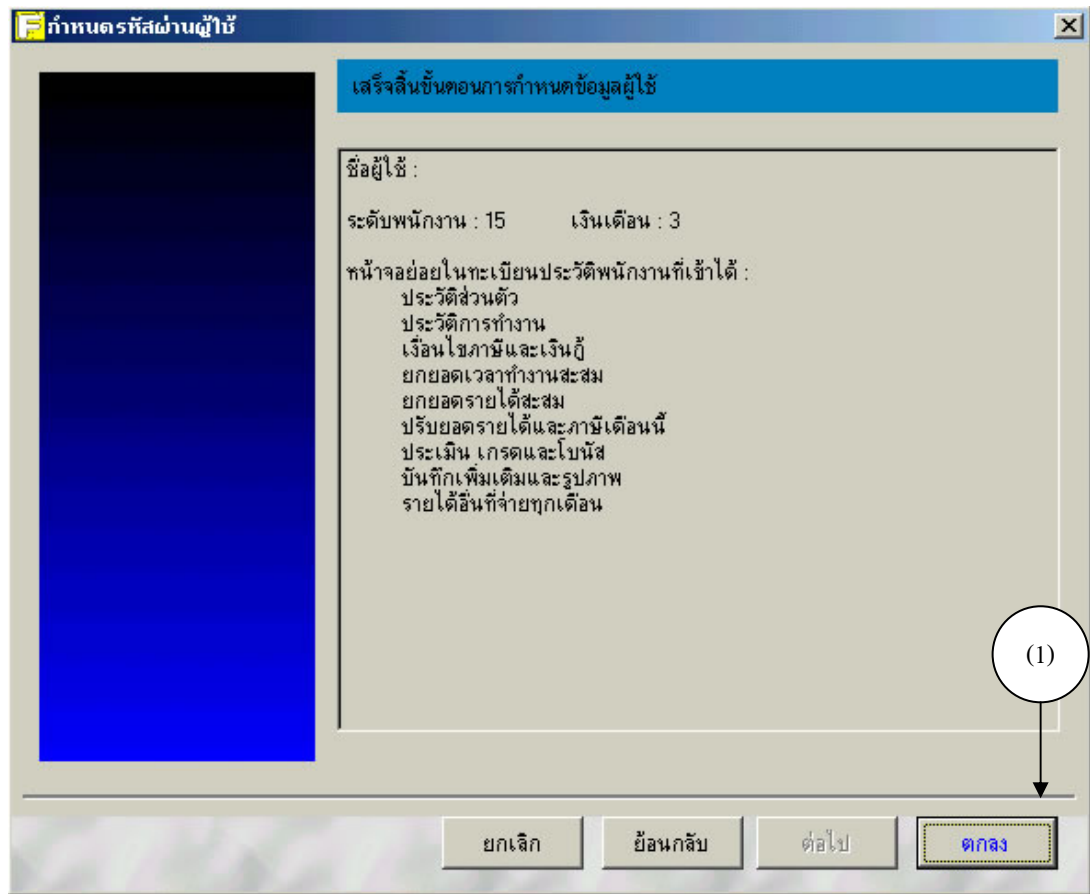
รูปแบบสำหรับเลือกแต่ละเมนูย่อยว่า ชื่อผู้ใช้ และรหัสผ่านนี้เท่านั้นที่จะสามารถทำงานในเมนูใดได้บ้าง โดยมีปุ่มอยู่ 4 ปุ่มสำหรับเลือก คือ

1. เลือกข้อมูลทั้งหมด (1)
2. เลือกข้อมูลที่ตัวชื่ออยู่ : ต้องใช้เมาท์คลิกหัวข้อก่อน แล้วจึงจะกดปุ่มนี้ (2)
3. ยกเลิกการเลือกที่ตัวชื่ออยู่ (3)
4. ยกเลิกการเลือกทั้งหมด (4)

กดปุ่มต่อไป แล้วทำการเลือกรายการต่อไปจนครบ

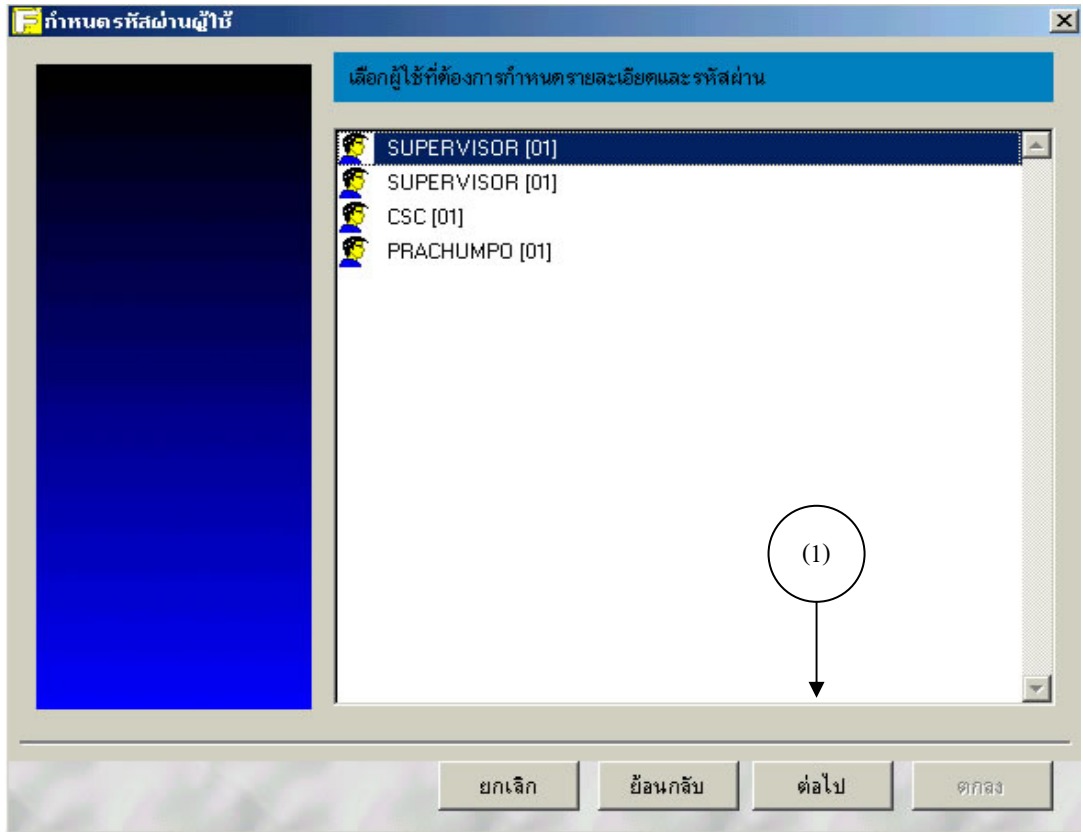


เมื่อเสร็จสิ้นการกำหนดรหัสผู้ใช้ โปรแกรมจะแสดงระดับพนักงาน ประเภทการมองเห็นเงินเดือน และ หน้าจอย่อในทะเบียนประวัติพนักงานที่ ชื่อผู้ใช้ และรหัสสีสามารถมองเห็น ถ้าการเลือกถูกต้องจึงกดปุ่มตกลง (1)



Edit

เลือก ชื่อผู้ใช้ที่จะทำการแก้ไข เมื่อกดปุ่มตกลง โปรแกรมจะเข้าสู่หน้าจอของการกำหนดรหัสผู้ใช้ (New) เพื่อไปเลือกเมนูต่างๆ ใหม่อีกครั้ง



Delete

การลบรหัสผู้ใช้ ทำลักษณะเดียวกัน คือเลือกชื่อผู้ใช้ที่จะทำการลบ แล้วกดปุ่มต่อไป (1) โปรแกรมจะทำการลบชื่อผู้ใช้ และรหัสผ่าน นั้นทันทีเมื่อ Login ด้วย ชื่อผู้ใช้และรหัสนี้จะไม่สามารถเข้าโปรแกรมได้