

### บทที่ 3 ขั้นตอนการคำนวณเงินเดือน

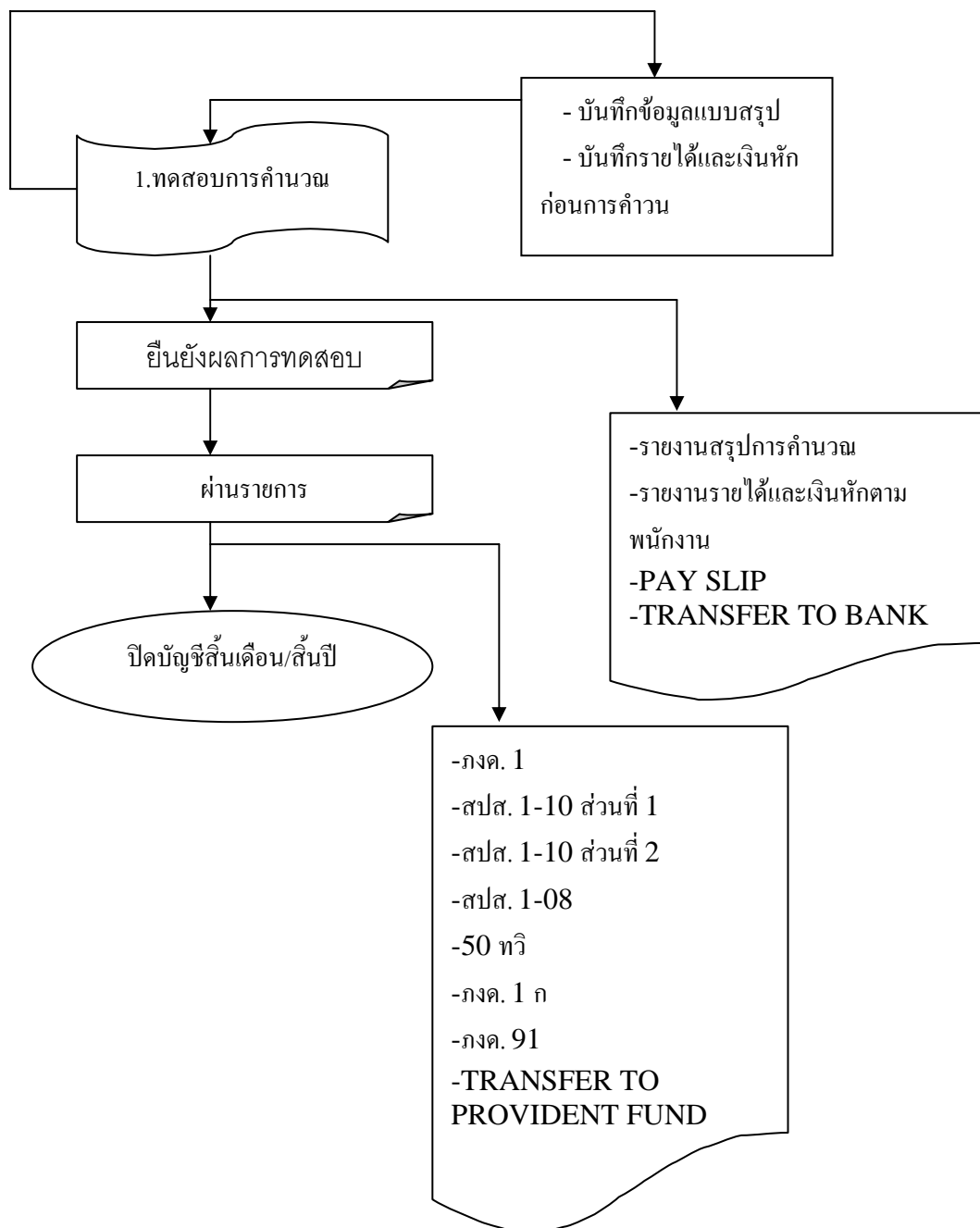
#### ขั้นตอนการคำนวณรายได้

เมื่อป้อนข้อมูลที่ต้องใช้ในการคำนวณเงินเดือนแล้ว จะทำการคำนวณ โดยมีขั้นตอน 4 ขั้นตอนดังนี้

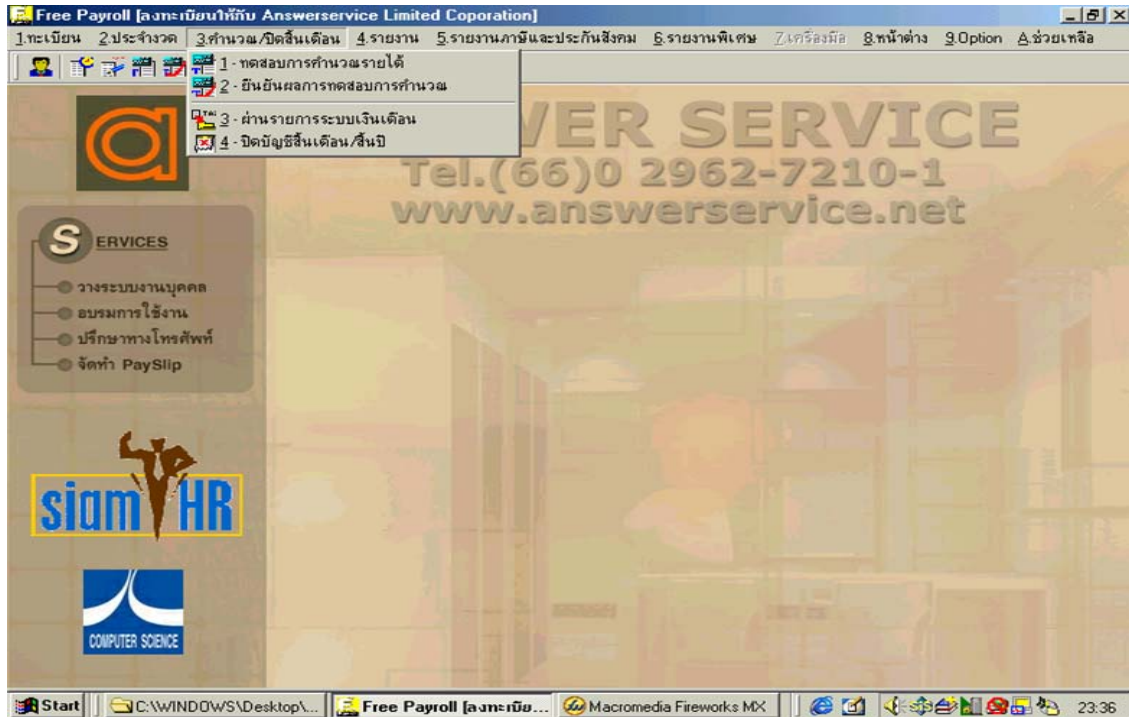
1. ทดสอบการคำนวณรายได้
2. ยืนยันผลการทดสอบการคำนวณ
3. ผ่านรายการระบบเงินเดือน
4. ปิดบัญชีสิ้นเดือน / สิ้นปี

การคำนวณจะต้องทำไปตามขั้นตอนก่อนหลังทั้ง 4 ขั้นตอนแต่ละจะมีรายละเอียดปลีกย่อยของแต่ละขั้นต่อไป ซึ่งสามารถเขียนเป็นแผนผังขั้นตอนการทำงานเพื่อช่วยต่อการทำความเข้าใจดังนี้

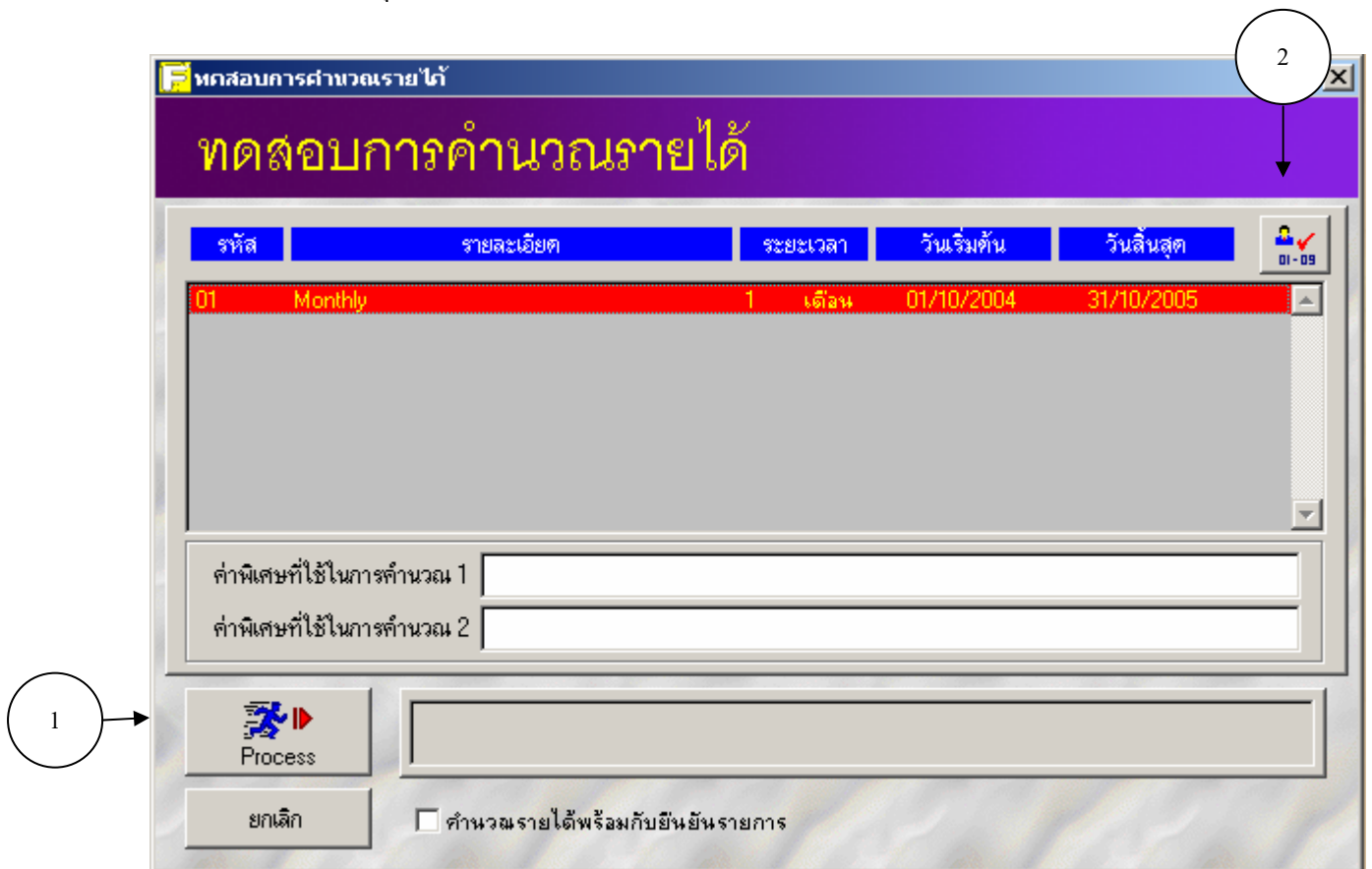
#### แผนภาพการคำนวณรายได้



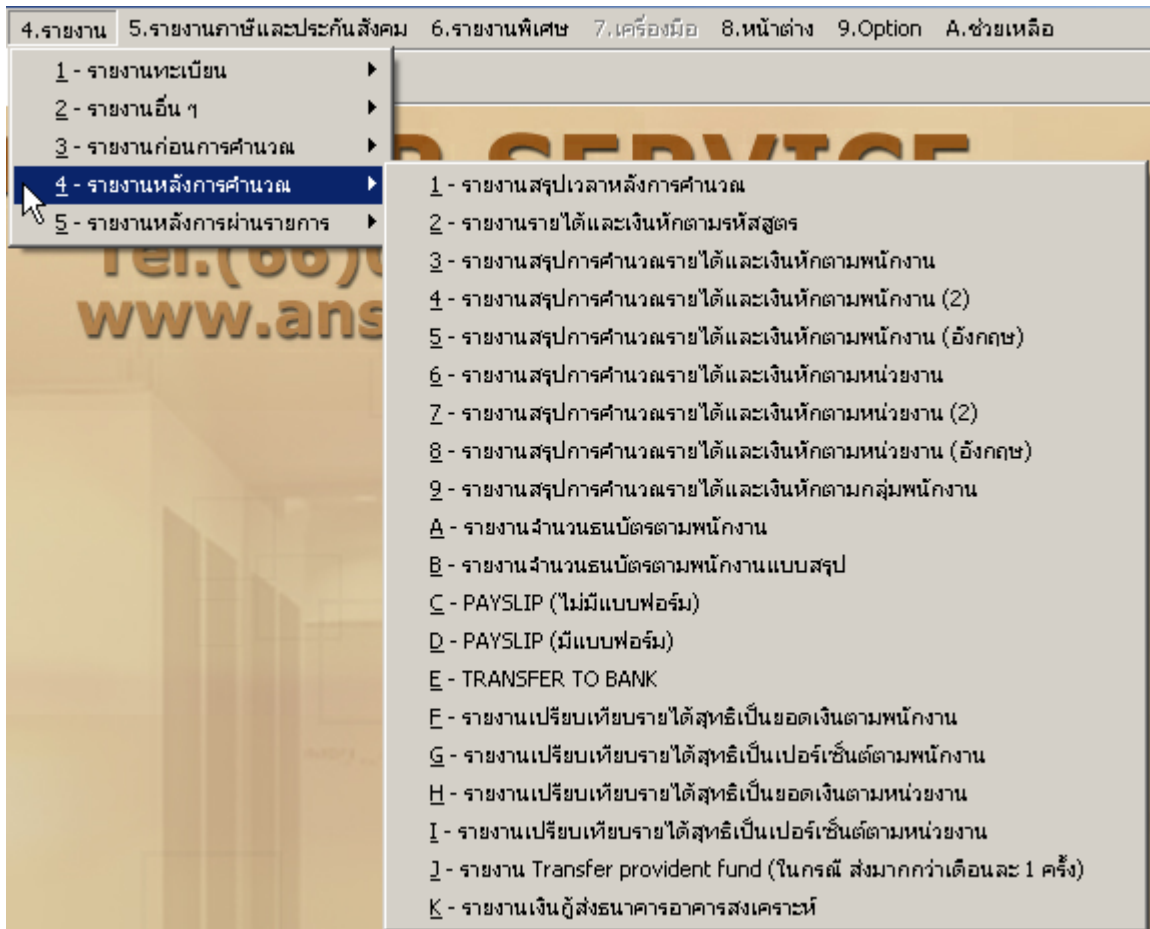
ขั้นตอนทั้ง 4 ขั้นตอนจะอยู่ที่ ข้อ 3. กำหนด/ปิดสิ้นเดือน ดังตัวอย่าง



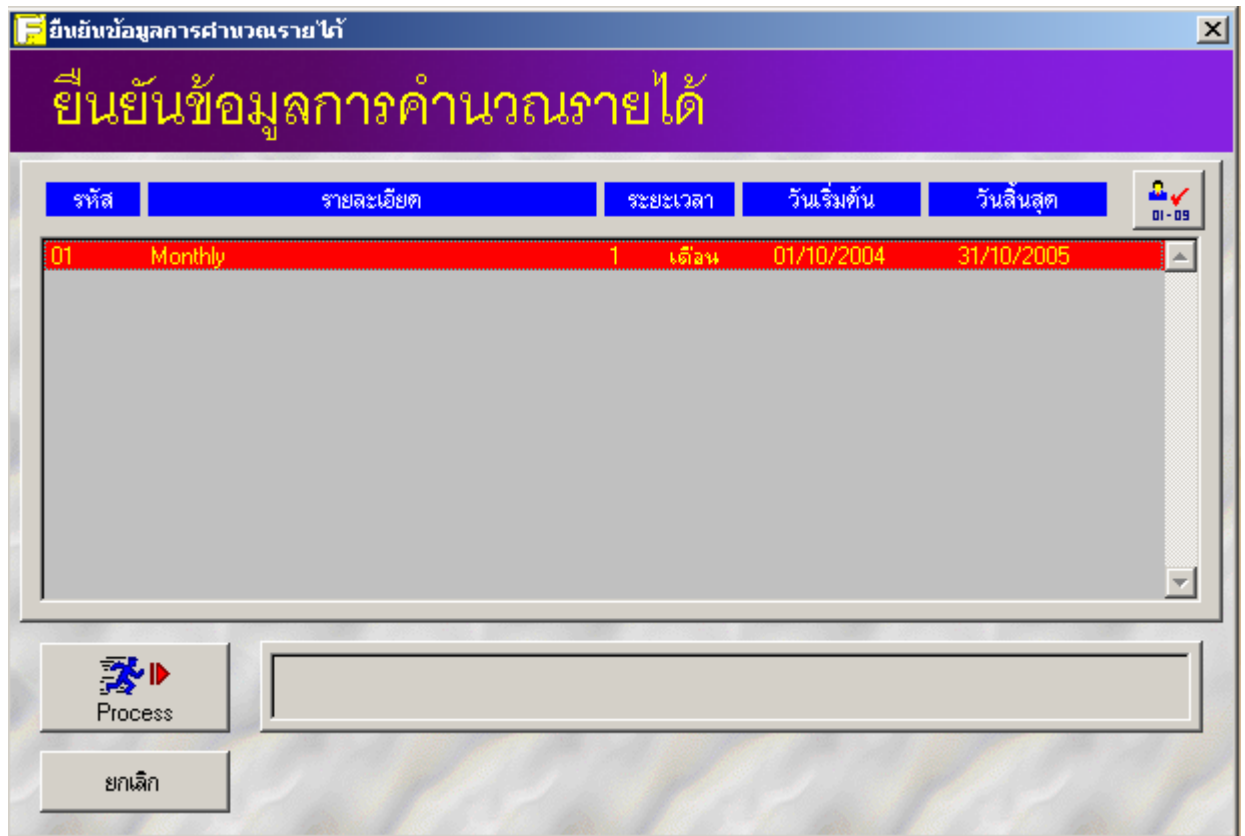
1. ทดสอบการคำนวณรายได้ : เลือกรหัสการจ่ายเงินที่จะทำการทดสอบ ที่ปุ่ม Process (1) สามารถเลือกทดสอบเป็นรายคน ได้โดย คลิกที่ปุ่มเลือกช่วงรหัสพนักงาน (2)



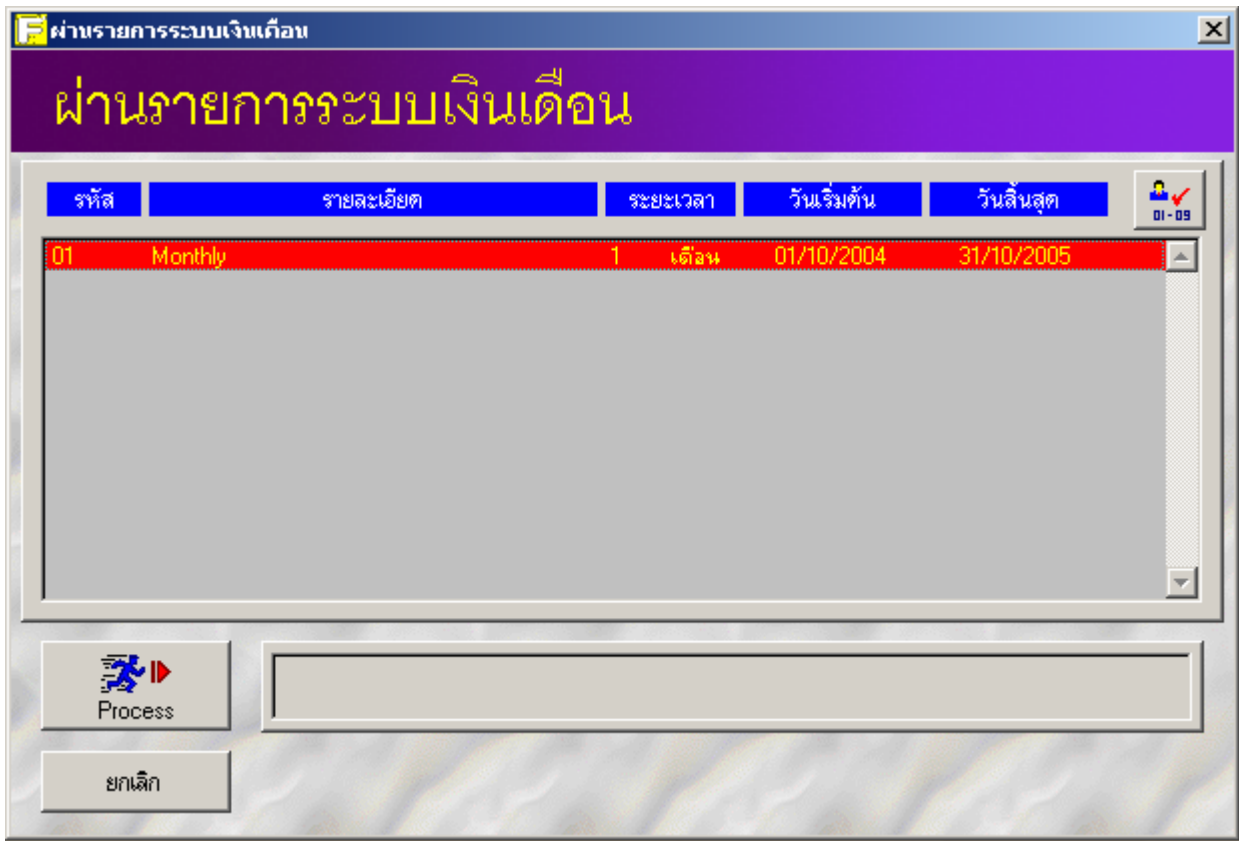
เมื่อดูจากแผนภาพแล้วขั้นตอนหลังจากที่ทำการทดสอบการคำนวณรายได้จนแน่ใจว่าผลการทดสอบถูกต้อง จะมีการออกรายงานต่างๆ ในเมนู รายงานหลังการคำนวณ ซึ่งสามารถออกได้ทุกๆ รายงานในแถบการทำงานนี้



2. ยืนยันผลการทดสอบการคำนวณ : หลังออกรายงานทุกอย่างเรียบร้อยแล้ว จะทำการยืนยันผลการทดสอบ เพื่องวดการคิดเงินจะเปลี่ยนไป ลักษณะการทำงานเช่นเดียวกับ ทดสอบการคำนวณรายได้



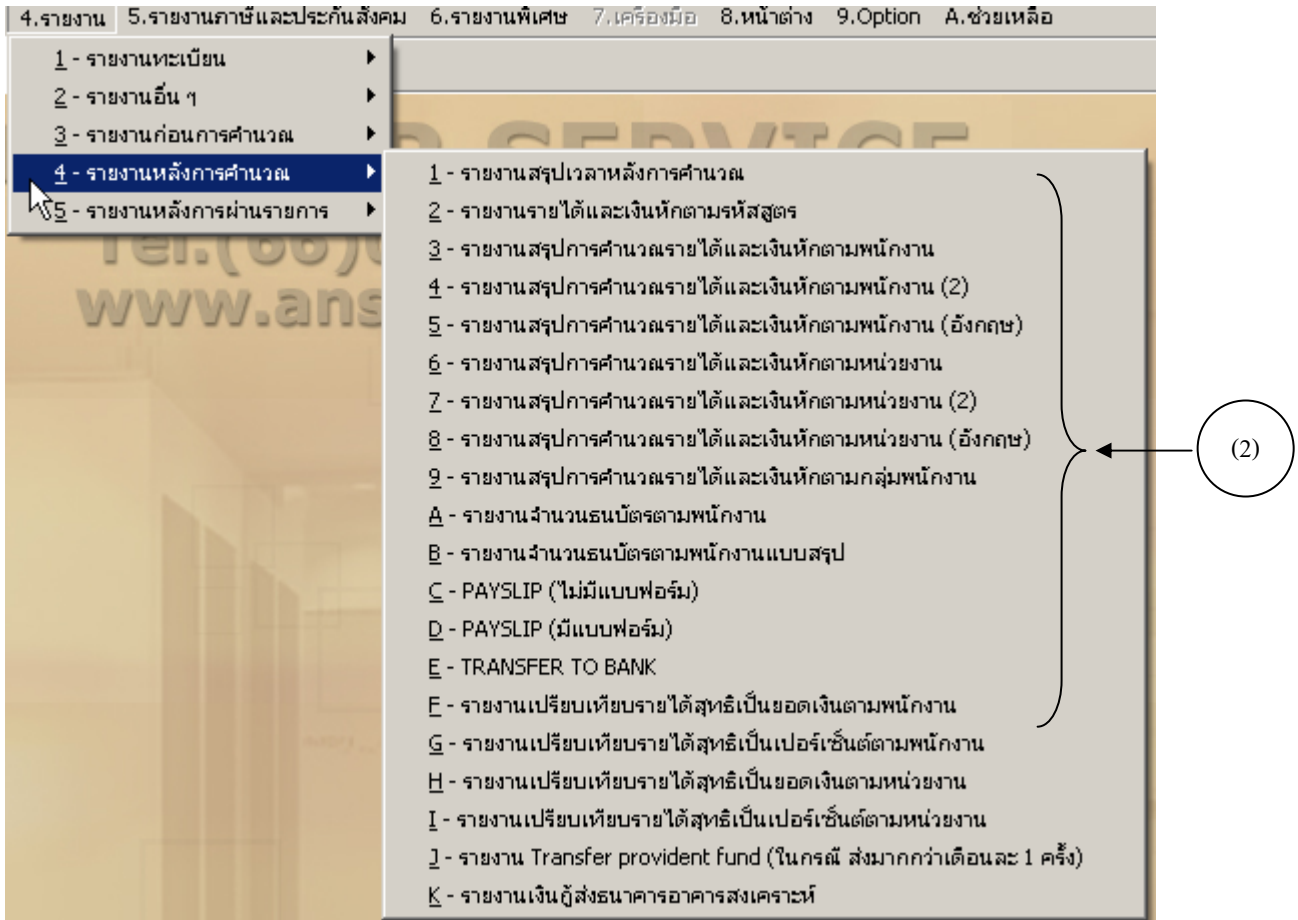
3. ผ่านรายการระบบ : ขั้นตอนผ่านรายการระบบ ทำในลักษณะเดียวกันกับการทดสอบการคำนวณ และการยืนยันการทดสอบ



หลังจากผ่านรายการเรียบร้อยแล้ว จะต้องออกรายงาน 5.ภาษีและประกันสังคม (1) ได้ทุกรายงานและ รายงานหลังการคำนวณ (2) เพื่อส่งกองทุนต่างๆ (Provident Fund)

(1) →

5.รายงานภาษีและประกันสังคม	6.รายงานพิเศษ	7.เครื่องมือ	8.หน้าต่าง	9.Opt
1 - รายงาน 50 ทวี (ไม่มีแบบฟอร์ม)				
2 - รายงาน 50 ทวี (มีแบบฟอร์ม)				
3 - รายงาน อ.ง.ด. 91				
4 - รายงาน อ.ง.ด. 1				
5 - รายงาน อ.ง.ด. 1 (แบบฟอร์มใหม่)				
6 - รายงาน อ.ง.ด. 1 ใบปะหน้า				
8 - รายงาน อ.ง.ด. 1 ก				
7 - รายงาน อ.ง.ด. 1 ก (แบบฟอร์มใหม่)				
9 - รายงาน อ.ง.ด. 1 ก ใบปะหน้า				
A - แบบแสดงรายการส่งเงินสมทบ (สปส.1-10 ส่วนที่ 1)				
B - รายละเอียดการส่งเงินสมทบ (สปส.1-10 ส่วนที่ 2)				
C - ใบสรุปรายการแสดงการส่งเงินสมทบ กรณีขึ้นรวม (สปส.1-10/1)				
D - แบบขึ้นทะเบียนผู้ประกันตน (สปส.1-03)				
E - แบบขอรับบัตรรับรองสิทธิการรักษาพยาบาล (สปส.9-02)				
E - รายงานทะเบียนผู้ประกันตน				
G - TRANSFER ประกันสังคมส่งธนาคาร (รูปแบบธนาคารกรุงไทย)				
H - TRANSFER ประกันสังคมส่งธนาคาร (รูปแบบประกันสังคม)				
I - หนังสือนำส่งแบบขึ้นทะเบียนผู้ประกันตน (สปส.1-03) / (สปส. 1-03/1)				
J - แบบขึ้นทะเบียนผู้ประกันตน (สปส.1-03/1)				
K - หนังสือแจ้งการสิ้นสุดความเป็นผู้ประกันตน (สปส.6-09)				
L - แบบขอเปลี่ยนแปลงบัตรรับรองสิทธิการรักษาพยาบาล				
M - รายงานเงินสมทบ (กองทุนทดแทน) ตามพนักงาน				
N - รายงานเงินสมทบ (กองทุนทดแทน) ตามพนักงาน (2)				
Q - TRANSFER อ.ง.ด. 1 (Format กลาง)				
P - TRANSFER อ.ง.ด. 1ก และ 1ก (พิเศษ) (Format กลาง)				
Q - TRANSFER อ.ง.ด. 1 (Format กลาง) ส่งข้อมูลทาง internet				



4. ปิดบัญชีสิ้นเดือน/ สิ้นปี : เมื่อกดปุ่ม Process (1) โปรแกรมก็จะทำการปิดงวดเงินแล้วรอการคำนวณเงินงวดใหม่ให้ทันที

